

# Alfonso vuelve a exponer en el Centro Asturiano de Madrid

**La muestra está compuesta por diez acuarelas de la última etapa del creador de Pinón, Telva y Pinín**

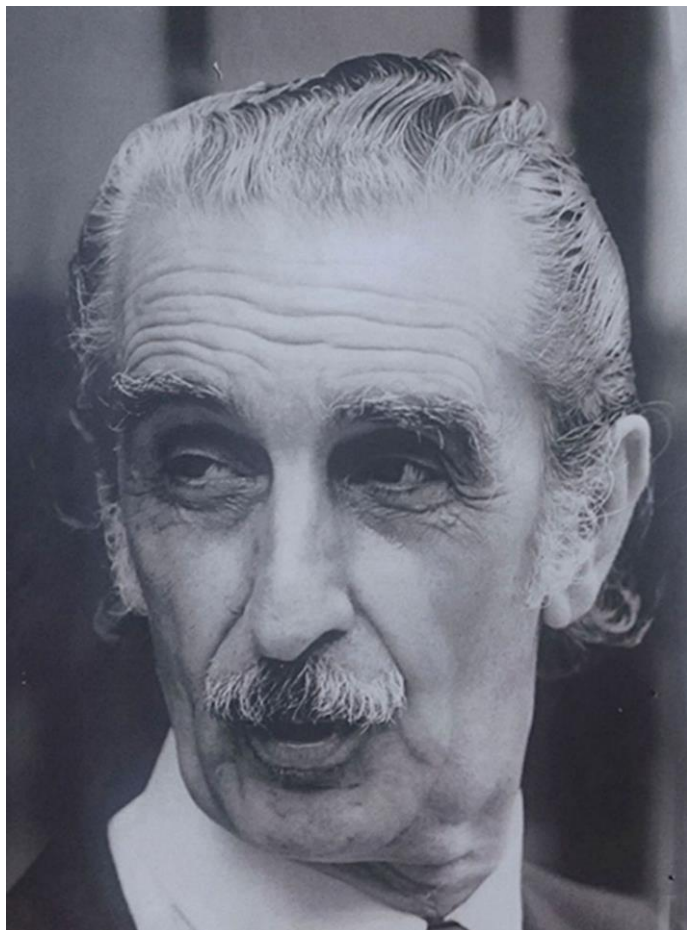


Así será la exposición de Alfonso en el Centro Asturiano de Madrid.

J. C.

Oviedo | 05·10·22 | 04:09

Alfonso regresa al Centro Asturiano de Madrid del 3 al 9 de octubre con una exposición de 10 acuarelas de su última etapa. El fundador de LA NUEVA ESPAÑA y creador de Pinón, Telva y Pinín cultivó a lo largo de toda su vida la acuarela, centrada en el paisaje asturiano de valles y quintanas, a los que aquí suma una de la catedral de Oviedo y de Covadonga, uno del Fontán, un par de marinas y dos de sus paisajes de Roma: el Coliseo y Santa María la mayor.



Alfonso Iglesias.

**Alfonso Iglesias** (Navia, 1910- Oviedo, 1988) vivió 30 años en Madrid y era un habitual del Centro Asturiano. Su nuera, **Irene Carbonell** (viuda de su hijo Esteban), responsable de esta exposición recuerda: "Conocí a Alfonso cuando yo tenía 23 años y sigo fascinada por su talento, su capacidad de trabajo y sus cualidades de pintor y dibujante". El dibujante, tremendamente popular en vida, alardeaba de vender sus exposiciones completas en el tiempo en que su mujer, **Tina García Espina**, entraba y salía de una misa.